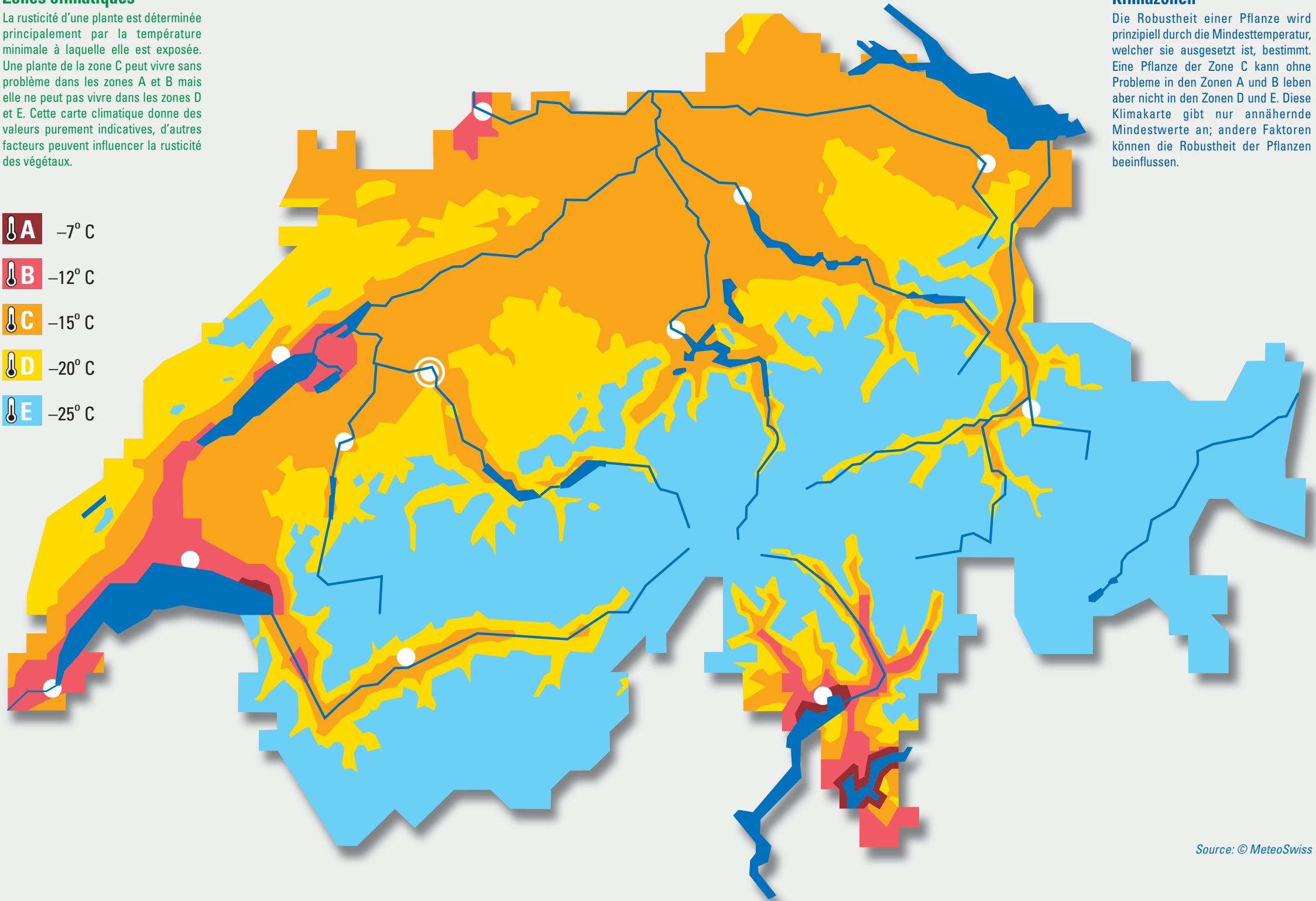


## Zones climatiques

La rusticité d'une plante est déterminée principalement par la température minimale à laquelle elle est exposée. Une plante de la zone C peut vivre sans problème dans les zones A et B mais elle ne peut pas vivre dans les zones D et E. Cette carte climatique donne des valeurs purement indicatives, d'autres facteurs peuvent influencer la rusticité des végétaux.



## Klimazonen

Die Robustheit einer Pflanze wird prinzipiell durch die Mindesttemperatur, welcher sie ausgesetzt ist, bestimmt. Eine Pflanze der Zone C kann ohne Probleme in den Zonen A und B leben aber nicht in den Zonen D und E. Diese Klimakarte gibt nur annähernde Mindestwerte an; andere Faktoren können die Robustheit der Pflanzen beeinflussen.